

Flächenheizung gewebekaschiert
60/110/125/220 W/m²

Verarbeitung HISTOLITH-Produkte



Grundvoraussetzung:

Der Untergrund muss eben, sauber, trocken, fest, tragfähig und frei von trennenden Substanzen sein.
VOB, Teil C, DIN 18 363, Abs. 3 beachten.

Einbetten der Lofec Flächenheizung in Histolith Kalkspachtel Brillant:

Histolith Kalkspachtel brillant (pulverförmiger mineralischer Spachtel)
Material mit der Zahnkelle (4x6 mm) aufziehen. Anschl. Lofec Flächenheizung einbetten mit Kunststoffkelle.

Nach Trocknung eine zweite Spachtelung mit Histolith Kalkspachtel brillant aufziehen.
Oberfläche nach dem Anziehen glätten oder nach Trocknung schleifen.

Beschichtung: Grundanstrich mit Histolith Silikat-Fixativ, verd. 2:1 in Wasser, Zwischen- und Schlussanstrich mit Histolith Bio-Innensilikat, Histolith Raumquarz oder Histolith Innenkalk.



Histolith





Einbetten der Lofec Flächenheizung in Histolith Feinputz :

Histolith Feinputz (pulverförmiger mineralischer Feinputz)

Material mit der Zahnkelle (4x6 mm) aufziehen. Anschl. Lofec Flächenheizung einbetten mit Kunststoffkelle.

Nach Trocknung eine zweite Spachtelung mit Histolith Feinputz aufziehen. Oberfläche nach dem Anziehen filzen.

Beschichtung: Grundanstrich mit Histolith Silikat-Fixativ, verd. 2:1 in Wasser, Zwischen- und Schlussanstrich mit Histolith Bio-Innensilikat, Histolith Raumquarz oder Histolith Innenkalk.

Histolith



CAPAROL





Einbetten der Lofec Flächenheizung in Histolith Marmorspachtel:

Histolith Marmorspachtel (pastöser mineralischer Spachtel)

Material mit der Zahnkelle (4x6 mm) aufziehen. Anschl. Lofec Flächenheizung einbetten mit Kunststoffkelle.

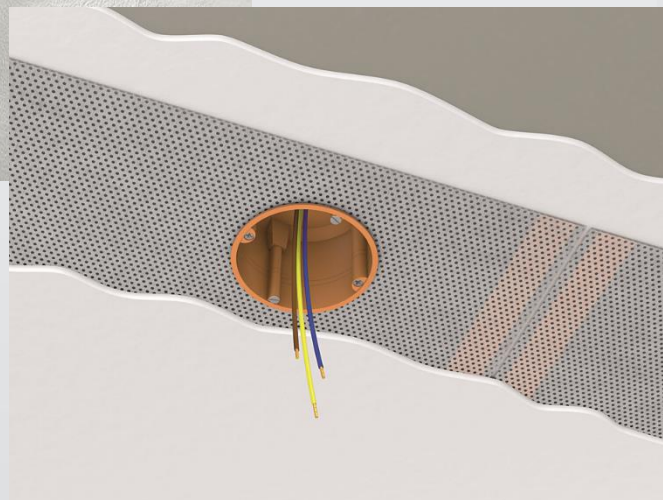
Nach Trocknung eine zweite Spachtelung mit Histolith Marmorspachtel aufziehen. Oberfläche nach der Trocknung nass filzen oder schleifen.

Beschichtung: Grundanstrich mit Histolith Silikat-Fixativ, verd. 2:1 in Wasser, Zwischen- und Schlussanstrich mit Histolith Bio-Innensilikat, Histolith Raumquarz oder Histolith Innenkalk.





Einbetten und nachspachteln



Histolith





Nass filzen:

Um den Untergrund nicht zu verletzen, wird die gespachtelte Oberfläche mit Silikat-Fixativ angenässt und anschließend nass gefilzt. Unebenheiten können durch das Filzen mit Silikat-Fixativ ausgeglichen und anschließend mit einem Glätter wieder korrigiert werden. Durch die Verwendung von Silikat-Fixativ ist der Untergrund gleich-zeitig geglättet und grundiert, eine weitere Grundierung muss nicht ausgeführt werden.

Optional schleifen & grundieren:

Mechanische Schleifmittel wirken sehr abrasiv, es muss darauf geachtet werden, dass ein geeignetes Schleifmittel (feine Körnung) und dass der Schleifteller nur mit wenig Druck aufgesetzt wird. Die darunter liegende Flächenheizung darf nicht verletzt werden. Anschließend muss in jeden Fall grundiert werden.

Histolith



Zwischen- und Schlussbeschichtung:



Der gefilzte oder geschliffene Untergrund kann anschließend mit allen Histolith Innenfarben beschichtet werden.

Zu beachten sind die aktuellen Technischen Informationen auf der Internetseite www.caparol.de



1. Einbetten der Flächenheizung
Histolith Feinputz, Kalkspachtel Brillant,
Marmorspachtel
2. Vollflächiges Nachspachteln
Histolith Feinputz, Kalkspachtel Brillant,
Marmorspachtel
3. Filzen / Schleifen / Grundieren
Histolith Silikat-Fixativ
4. Zwischen- und Schlussbeschichtung
Histolith Raumquarz, Innenkalk,
Bio-Innensilikat

Histolith

